



Kurzpräsentation Unternehmen, Produkte und Dienstleistungen





Unternehmenspräsentation

Karl Kaufmann, MBA, Bc.

Managing Director

Metasyst Informatik GmbH

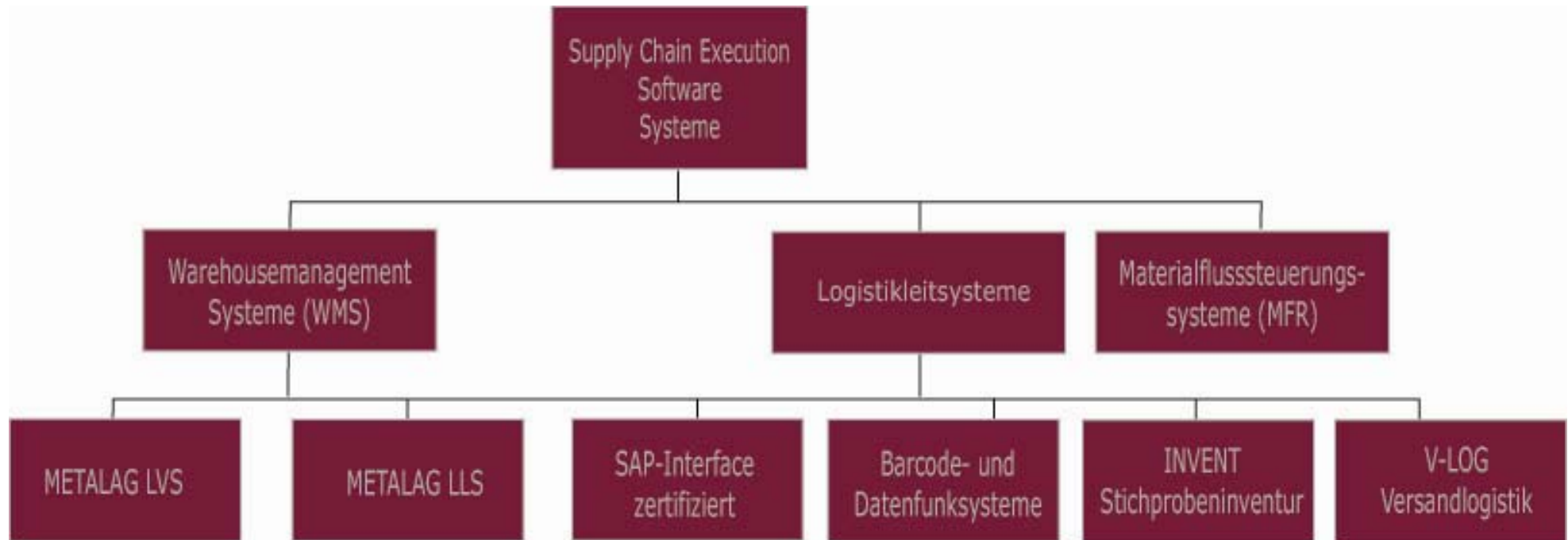
1160 Wien

Thaliastraße 16





Geschäftsbereiche Kerngeschäft





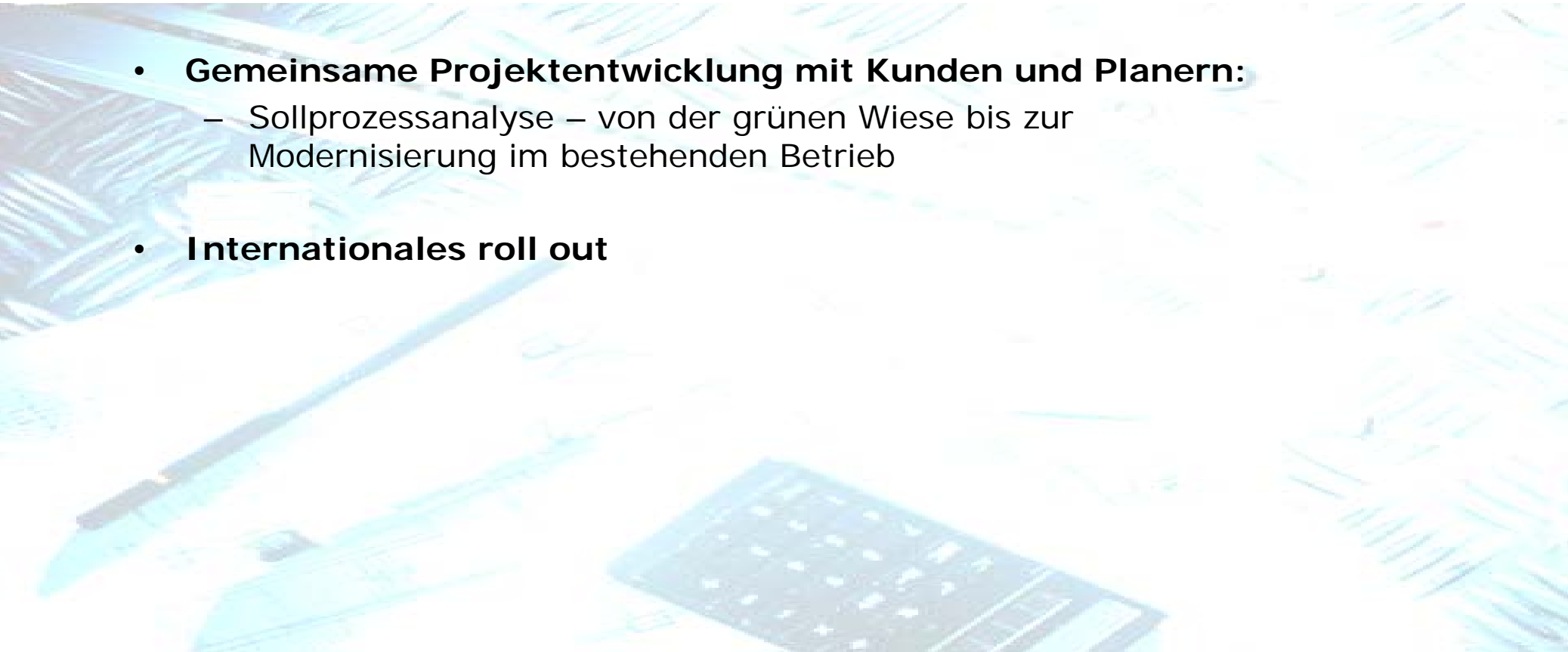
Kooperationen/Partnerschaften





Projektentwicklung

- **Gemeinsame Projektentwicklung mit Kunden und Planern:**
 - Sollprozessanalyse – von der grünen Wiese bis zur Modernisierung im bestehenden Betrieb
- **Internationales roll out**



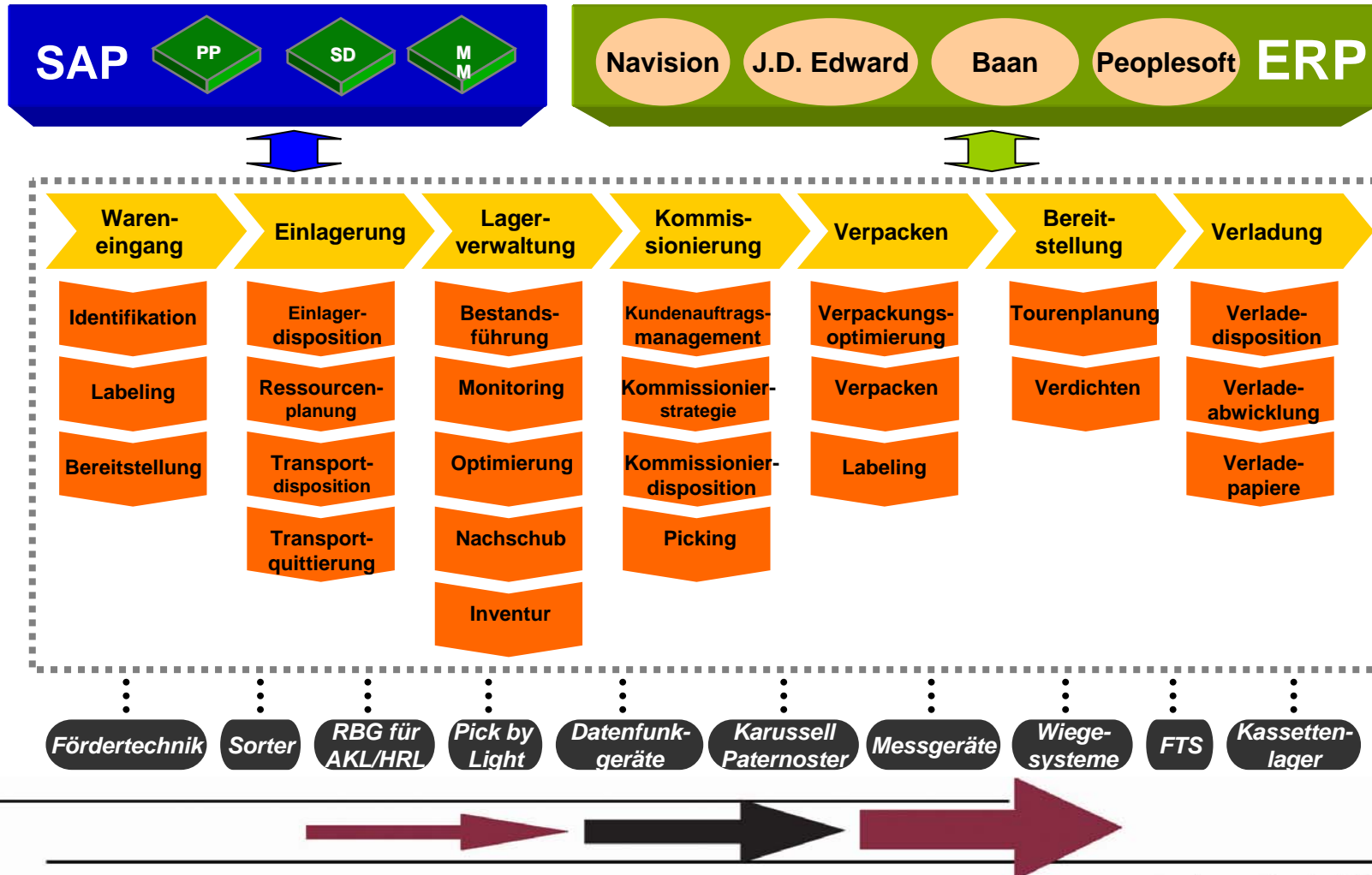


Supply Chain Execution Turn Key Lösungsanbieter

- Prozessberatung und -design
- Projektmanagement
- Entwicklung und Lieferung von Logistiksoftware und -systemen und -komponenten
- Kooperation mit Barcode- und Datenfunkanbieter
- Kooperation mit Lager- und Fördertechnikern



METALAG Supply-Chain-Execution





METALAG LVS Standard

- Multi-User und Mandanten fähig
- Multi-Language fähig
- Kundendefinierte Menü-, Oberflächen- und Reportstruktur
- Grafische Windows-Oberfläche
- Online-Hilfe
- Unterstützt kundenspezifische Barcode-Formate
- Berechtigungskonzept
- Chargen- und Seriennummer Verwaltung



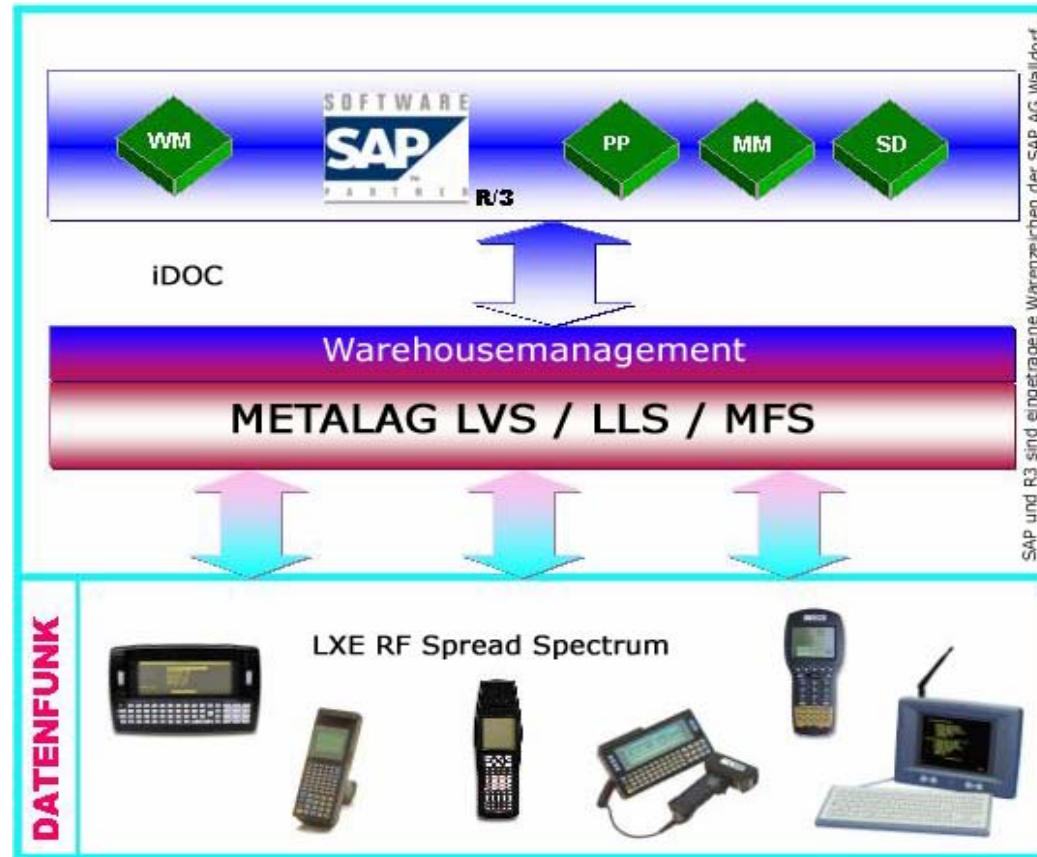


Logistiksoftware für manuellen Waren- bzw. Materialfluss





Datenfunksysteme



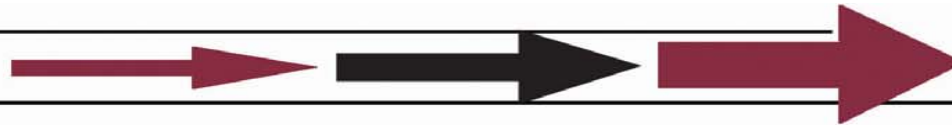


Datenfunk- und Identtechnik (Barcode, Transponder) - Kooperation mit Partnern



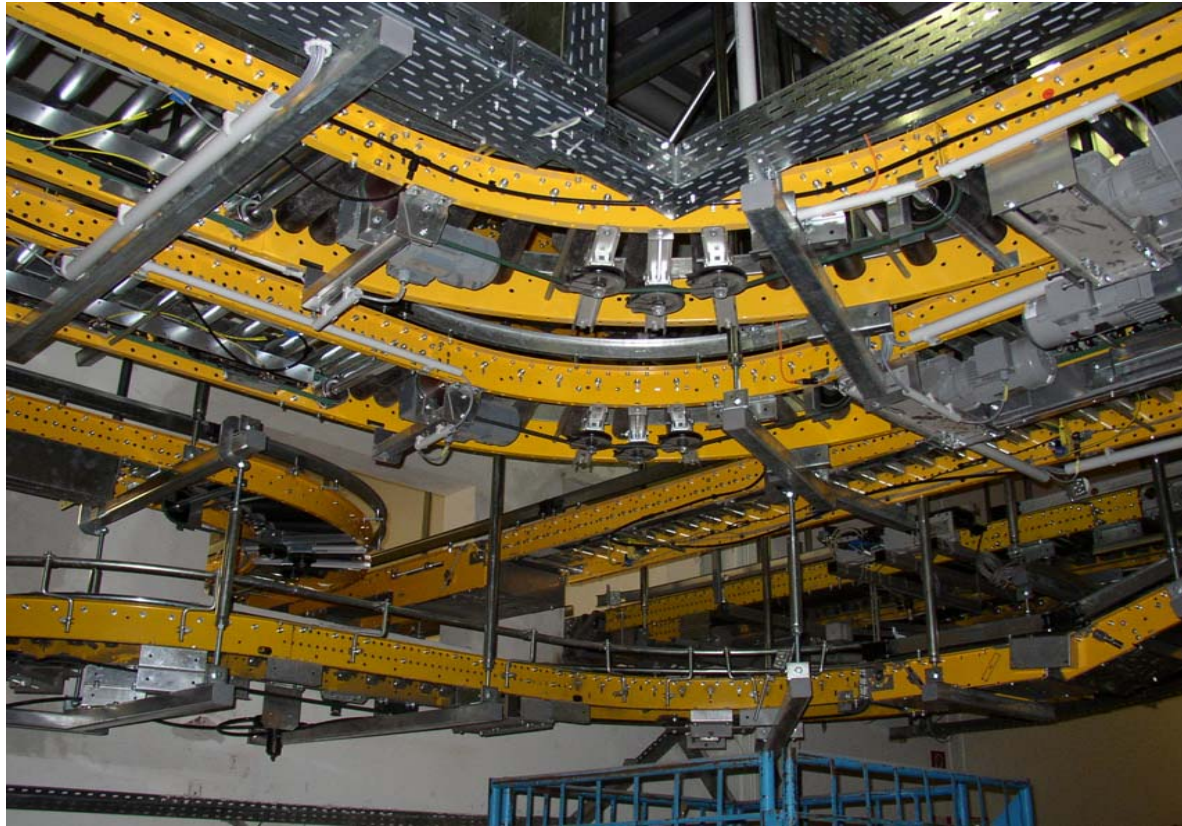


Subsysteme für halb- bzw. vollautomatische Lagerbetriebe





Materialflusssteuerungen





Logistikleitsysteme



LR Schachermayer Logistikrechner - Funktion 'Lagerplatz Information'

Programm Bearbeiten

Artikel: Lfd.Nr.: Charge: Firma: BB: LG:

Bezeichnung 1: Bezeichnung 2:

Lager Bereich: <input type="text"/> X-Koord.: <input type="text"/> Y-Koord.: <input type="text"/> Z-Koord.: <input type="text"/> Lagerplatz: <input type="text"/> LE-Nr.: <input type="text"/>	Bestand Bestand: <input type="text"/> Reserviert: <input type="text"/> Einlagerung: <input type="text"/> Wareneingang: <input type="text"/> Warenausgang: <input type="text"/>	Kundenbestellung Kundenbest.: <input type="text"/> Kunden-Nr.: <input type="text"/> Auftrags-Nr.: <input type="text"/> UL/AL-Nr.: <input type="text"/> AL-Lager: <input type="text"/>
Best-Nr.: <input type="text"/>	Ablaufdatum: <input type="text" value="30.12.1899"/>	Qualifikation: <input type="text"/>
Status Status: <input type="text"/> Datum: <input type="text" value="30.12.1899"/> LT: <input type="text"/>	Inventur Datum: <input type="text" value="30.12.1899"/> Menge: <input type="text"/> Anzahl: <input type="text"/> Visum: <input type="text"/> Kennz.: <input type="text"/>	Korrektur Datum: <input type="text" value="30.12.1899"/> Menge: <input type="text"/> Visum: <input type="text"/>

F5 F11 F12

bin im Feld edLfdNr FRM_LP_INFO

FA: SCH BB: xx LG: xx LB: xxxx Station: xxxx Benutzer: FREITAG 08:36





Ressourcensteuerung und -optimierung





Qualitätssicherungssysteme





Unsere Stärken

- **Kompetenter stabiler Partner mit langjähriger Erfahrung**
 - (1975, 1990)
- **Technisch und technologisch am letzten Stand**
- **Geringer Overhead, dadurch gutes Preis/Leistungsverhältnis beim Angebot**
- **Hohe Flexibilität und Geschwindigkeit**





Unsere Wettbewerbsvorteile

- **Investitionskosten (geringer Overhead)**
- **Investitionsschutz durch ständige Weiterentwicklung**
- **Reaktionszeit und Entwicklungsgeschwindigkeit**
- **Qualität unserer Mitarbeiter und Dienstleistungen**



Referenzen (Auszug)



HYDRO



MEHR GESCHMACK. MEHR GENUSS.





METALAG Lagerleitsystem

Kunde: 3E Handels- und Dienstleistungs-AG



- **Projektumfang:**
 - Durchgängige Transportauftragsbestätigung für Wareneingang, Umlagerungstransportaufträge
 - Beleglose Kommissionierung, Verdichtung, Verpackung, Versand und Inventur.
- **Lagetypen:**
 - Kleinteilelager, Palettenlager, Hochregallager und Blocklager
- **Schnittstellen:**
 - SAP zertifizierte Schnittstelle, Fördertechniksteuerung
- **Sonstige Aufgaben:**
 - Einbindung Fördertechnik
 - Verpackungsoptimierung
 - Versandetikettendruck
 - Packlistendruck



METALAG Lagerleitsystem

Kunde: Beiersdorf GesmH

BDF ● ● ● ●
Beiersdorf Ges mbH

- **Projektumfang:**
 - Steuerung und Optimierung von SAP-Transportaufträgen
 - Wareneingangs-, Umlagerungsquittierung
 - Beleglose Kommissionierung, Pick & Pack
- **Lagetypen:**
 - 2 vollautomatische Hochregallager, Manuelle Kleinteilelager, Palettenlager, Hochregallager und Blocklager
- **Schnittstellen:**
 - SAP zertifizierte Schnittstelle, HR-Steuerung, Spedition
- **Sonstige Aufgaben:**
 - Kleinteile- und Palettenkontrollwiegung
 - Verpackungsoptimierung und Volumsberechnung
 - Versandetikettendruck
 - EAN-128 Auszeichnung und SSCC-Labeling
 - Sonderkonfektionierung für Großkunden



METALAG Lagerleit- und verwaltungssystem

Kunde: Bombardier Transportation

BOMBARDIER

- **Projektumfang:**
 - Lagerplatzverwaltung und Steuerung der Transportaufträge aus der SAP-ERP für Kommissionierung und Produktionsversorgung.
- **Lagetypen:**
 - Kleinteilelager, Palettenlager, Shuttle und Kadex
- **Schnittstellen:**
 - SAP zertifizierte Schnittstelle, Shuttle Telegramme
- **Highlights:**
 - Zeitnahe Bereitsstellung von Materialien und Kits am Montagearbeitsplatz



METALAG Lagerverwaltungssystem

Kunde: Via Baltica Logistic, Litauen

- **Projektumfang:**
 - Lagerverwaltung mit belegloser Kommissionierung und Datenfunk.
- **Lagetypen:**
 - Hochregal-Palettenlager mit rund 20.000 Palettenplätzen
- **Schnittstellen:**
 - ERP-System Eigenentwicklung, Zollsystem
- **Sonstige Aufgaben:**
 - Wegoptimierung
 - Kapazitätsberechnungen
 - Dienstleisterabrechnungen (3PL-Abrechnung)



METALAG Lagerverwaltungssystem & Distributionssteuerung

Kunde: Schachermayer Großhandelsgesellschaft m.b.H.



- **Projektumfang:**
 - LR für eines der modernsten Hochleistungsdistributionszentren in Europa
- **Lagetypen:**
 - Automatische AKLs, Hochregallager, Paternosterlager, Karusselllager, FTS-Integration
 - Manuelle Kleinteilelager, Palettenlager und Paternosterlager
- **Schnittstellen:**
 - SCH-Hostsystem, MFR, Drucksystem
- **Sonstige Aufgaben:**
 - Wiegekontrollwaagen
 - Sortenintegration
 - Etikettendruck
 - Steuerung der Verpackungsplätze (Behälter, Paletten, sonstige Gebinde)